

















TECHNICAL SPECIFICATIONS MOOD COLLECTION

 <p>CHAIR FS-CH29</p>							
	83	53,5	59	44,5	65	3	*
	111	52,5	70	79	93,5	3	*
 <p>BARSTOOL FS-BS64</p>							
	63	45	50	34	48	3	*
	63	45	50	34	48	3	*

ALL DIMENSIONS ARE IN CM
FOR MORE INFORMATION ABOUT MATERIALS SEE PAGE 420

M* AVAILABLE OPTIONS
* cushions available

WICKER: AVAILABLE COLOURS



SEASHELL
CORD 2mm
col.26



OFF WHITE
CORD 2mm
col.31



BLACK
CORD 2mm
col.90

TECHNICAL SPECIFICATIONS

MOOD COLLECTION

FRAME

frame - structure - Gestell - soporte - telaio



**ELECTROPOLISHED
STAINLESS STEEL (ESS)**

FINISHING

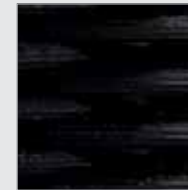
afwerking - finitions - Oberflächenbehandlung - acabado - rifinitura



SEASHELL CORD 2mm
col.26



OFF WHITE CORD 2mm
col.31



BLACK CORD 2mm
col.90

CHARACTERISTICS

kenmerken - spécificités - Eigenschaften - características - caratteristiche



**ANTI-WEAR GLIDER
IN TRANSPARENT
POLYPROPYLENE (PP)**



SEAT REINFORCEMENT
(for extra strength and
comfort)

OPTIONS

opties - options - Optionen - opciones - opzioni



CUSHIONS

MAINTENANCE

onderhoud - maintenance - Pflege - mantenimiento - manutenzione



**WOVEN & TEXTILE
CLEANER**

Cleans braided PVC and Batyline® used in the woven seats and supports of Manutti garden furniture. Not suitable for fabrics.



**STAINLESS STEEL
CLEANER & RESTORER**

Cleans stainless steel and restores its original beauty. Makes the surface resistant to dirt and moisture.



**STAINLESS STEEL WAX
PROTECTOR**

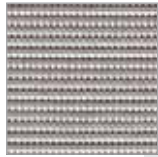
Removes superficial oxidation deposits on stainless steel, and prevents oxidation spots on your furniture.

OVERVIEW FABRICS (CUSHIONS)

NAUTIC FABRICS



NAUTIC LEATHER
WHITE
col.33



NAUTIC FABRIC
PEBBLE
col.25



NAUTIC FABRIC
SPECKLE
col.29



NAUTIC TEXTILES
BLACK
col.T6

DRALON®



ECRU
col.01



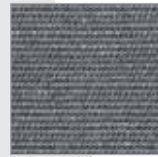
SAND
col.11



IVORY
col.21



TAUPE
col.81



STONEGREY
col.85

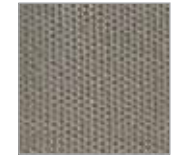
ALL WEATHER FABRICS (SUNBRELLA® SOFT)



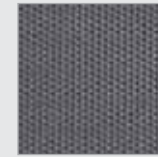
SHELL WHITE
col.70



HEATHER BEIGE
col.71



QUARTZ
col.72



SHINGLE GREY
col.73



CHARCOAL
col.74



TUSCANY
col.75

ALL WEATHER FABRICS (BASIC)



WHITE
col.02



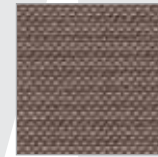
CREAM
col.03



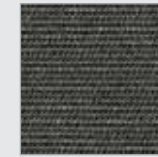
BEIGE
col.22



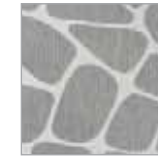
SILVERGREY
col.80



SHADOW
col.82



EBONY
col.86



CAILLOU
LIGHT GREY
col.83



CAILLOU
DARK GREY
col.84

ALL WEATHER FABRICS (SUNBRELLA®)



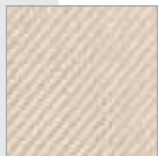
LINEN
col.04



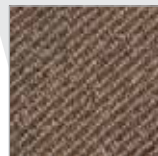
NATURAL
col.05



CARBON
col.06



PARCHMEN
col.07



BROWN
col.08



CANVAS
col.09



BLACK
col.10



ANTHRACITE
col.87



SKY GREY
col.88



GREY ANTHRACITE
STRIPES
col.89



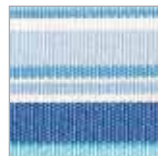
RED
col.90



RED STRIPES
col.91



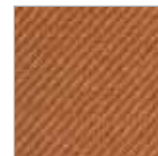
BLUE
col.92



BLUE STRIPES
col.93



GREEN
col.94



TERRA
col.95



MAUVE
col.96



MIXED GREY
STRIPES
col.97



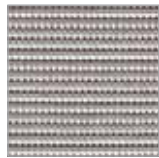
MIXED STRIPES
col.98

OVERVIEW MATERIALS (FINISHING)

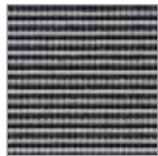
NAUTIC FABRICS



NAUTIC LEATHER
WHITE
col.33



NAUTIC FABRIC
PEBBLE
col.25



NAUTIC FABRIC
SPECKLE
col.29



NAUTIC TEXTILES
BLACK
col.T6

WROUGHT IRON



RUBBED BROWN
col.40



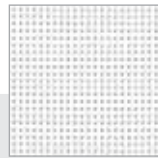
ANTHRACITE
col.89

TEAK

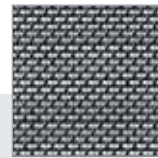


TEAK

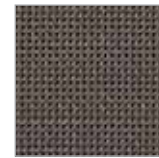
BATYLINE®



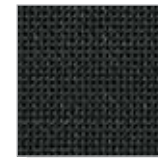
PEARL WHITE
col.T1



GRANITE GREY
col.T2



BRONZE
col.T3



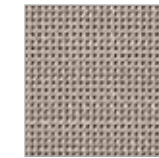
BLACK
col.T4



LINEN
col.T5

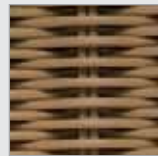


BLACK
col.T7

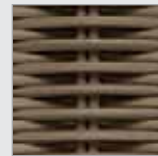


FLAX
col.T9

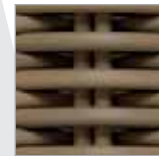
WICKER (ROUND CORD)



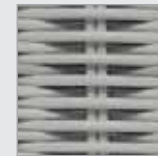
NATURAL CORD
2 mm
col.22



CAMEL CORD
2 - 2,8 mm
col.23



CAMEL CORD
3,7 mm
col.23



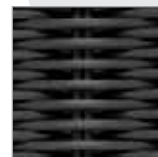
OFF WHITE CORD
2 - 2,8 mm
col.31



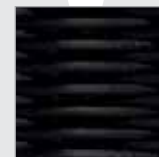
SEASHELL CORD
2 mm
col.26



JAVA BROWN CORD
2 mm
col.41



THUNDER GREY
CORD 2 mm
col.83



BLACK CORD
2 mm
col.90

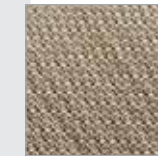


OLD GREY CORD
5 mm
col.84



OLD GREY CORD
8 mm
col.84

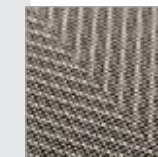
RUGS



SAND
col.M311



LAVA
col.M387



FOSSIL
col.M382



SHALE
col.M386

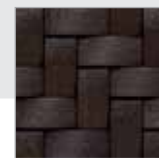
WICKER (FLAT)



TROPICAL FOREST
col.24



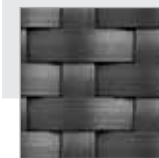
TROPICAL WHITE
col.30



TROPICAL BROWN
col.42



TOFFEE BROWN
col.43



SILVERSTONE
col.86



TROPICAL SILVER
col.87



TROPICAL BLACK
col.91

OVERVIEW MATERIALS (FRAME+OPTIONS)

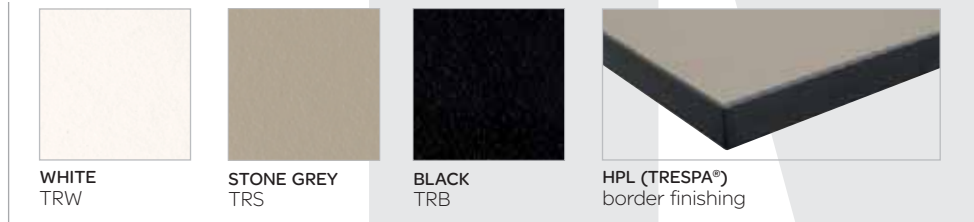
FRAME: METAL



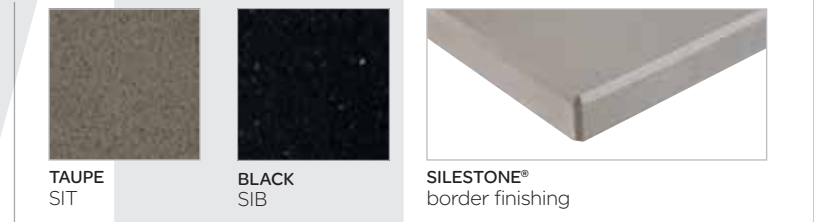
TABLETOP: STONE



TABLETOP: HPL (TRESPA®)



TABLETOP: SILESTONE®



TABLETOP: ACID ETCHED GLASS



FRAME + TABLETOP: TEAK





DRALON® (CUSHIONS)

DRALON®



- 100% acrylic fabric
- Dyed in the mass, UV-resistant, does not discolour in the light and sun
- Washable at 30°C (86°F)
- Light-fastness: 6-7

- Weefsel 100% acryl
- In de massa gekleurd, uv-bestendig, verkleurt niet onder de invloed van het licht en de zon
- Wasbaar op 30°C (86°F)
- Lichtechtheid: klasse 6-7

- Tissu 100% acrylique
- Teinte dans la masse, résistant aux UV, ne se décolore pas sous l'action de la lumière et du soleil
- Lavable à 30°C (86°F)
- Tenue à la lumière : 6-7

- Stoff 100 % Acryl
- Speziell für die Verwendung im Außenbereich entwickelt
- Spinndüsengefärbt, UV-beständig
- Waschbar bei 30°C (86°F)
- Lichtechtheit: 6-7

- Tejido 100% acrílico
- Teñido en masa, resistente a los rayos UV, no se decolora por efecto de la luz y del sol
- Lavable a 30°C (86°F)
- Comportamiento a la luz: 6-7

- Tessuto acrilico al 100%
- Colorato nell'impasto, resistente agli UV, non scolora se esposto alla luce o ai raggi solari
- Lavabile a 30°C (86°F)
- Resistenza alla luce: 6-7

ALL WEATHER FABRICS (CUSHIONS)

BASIC



- 100% polypropylene fabric
- Developed specifically for outdoor use
- Dyed in the mass, UV-resistant, does not discolour in the light and sun
- Impermeable treatment
- Washable at 30°C (86°F)
- Light-fastness: 7-8
- Pilling resistance: 7-8

- Weefsel 100% polypropyleen
- Specifiek ontwikkeld voor gebruik buiten
- In de massa gekleurd, uv-bestendig, verkleurt niet onder de invloed van het licht en de zon
- Waterdicht gemaakt
- Wasbaar op 30°C (86°F)
- Lichtechtheid: klasse 7-8
- Pilling: 7-8

- Tissu 100% polypropylène
- Développé spécifiquement pour un usage en extérieur
- Teinte dans la masse, résistant aux UV, ne se décolore pas sous l'action de la lumière et du soleil
- Traité imperméable
- Lavable à 30°C (86°F)
- Tenue à la lumière: 7-8
- Resistance boulochage: 7-8

- Stoff 100 % Polypropylen
- Speziell für die Verwendung im Außenbereich entwickelt
- Spinndüsengefärbt, UV-beständig
- Wasserabweisende Beschichtung
- Waschbar bei 30°C (86°F)
- Lichtechtheit: 7-8
- Pillingeffekt: 7-8

- Tejido 100% de polipropileno
- Desarrollado específicamente para su uso en exteriores
- Teñido en masa, resistente a los rayos UV, no se decolora por efecto de la luz y del sol
- Con tratamiento impermeable
- Lavable a 30°C (86°F)
- Comportamiento a la luz: 7-8
- Resistencia a pilling: 7-8

- Tessuto in polipropilene al 100%
- Sviluppato appositamente per l'impiego in ambienti esterni
- Colorato nell'impasto, resistente agli UV, non scolora se esposto alla luce o ai raggi solari
- Trattamento impermeabilizzante
- Lavabile a 30°C (86°F)
- Resistenza alla luce: 7-8
- Resistenza al pilling: 7-8

SUNBRELLA®



- 100% acrylic fabric
- Developed specifically for outdoor use
- Dyed in the mass, UV-resistant, does not discolour in the light and sun
- Swimming pool and sea water resistant and repellent
- Washable at 40°C (104°F)
- Light-fastness: 7-8
- Pilling resistance: 5
- Martindale: 12000

- Weefsel 100% acryl
- Specifiek ontwikkeld voor gebruik buiten
- In de massa gekleurd, uv-bestendig, verkleurt niet onder de invloed van het licht en de zon
- Waterafstotend en bestand tegen water van zwembaden en zeewater
- Wasbaar op 40°C (104°F)
- Lichtechtheid: klasse 7-8
- Pilling: 5
- Martindale: 12000

- Tissu 100% acrylique
- Développé spécifiquement pour un usage en extérieur
- Teinte dans la masse, résistant aux UV, ne se décolore pas sous l'action de la lumière et du soleil
- Résistant et hydrophobe à l'eau de piscine et de mer
- Lavable à 40°C (104°F)
- Tenue à la lumière: 7-8
- Resistance boulochage: 5
- Martindale: 12000

- Stoff 100 % Acryl
- Speziell für die Verwendung im Außenbereich entwickelt
- In der Masse gefärbt, UV-beständig
- Spinndüsengefärbt, UV-beständig
- Wasserabstoßend und Chlor- und Salzwasserbeständig
- Waschbar bei 40°C (104°F)
- Lichtechtheit: 7-8
- Pillingeffekt: 5
- Scheuerfestigkeit (Martindale): 12000

- Tejido 100% acrílico
- Desarrollado específicamente para su uso en exteriores
- Teñido en masa, resistente a los rayos UV, no se decolora por efecto de la luz y del sol
- Resistente e hidrófugo al agua de piscina y de mar
- Lavable a 40°C (104°F)
- Comportamiento a la luz: 7-8
- Resistencia a pilling: 5
- Martindale: 12000

- Tessuto acrilico al 100%
- Sviluppato appositamente per l'impiego in ambienti esterni
- Colorato nell'impasto, resistente agli UV, non scolora se esposto alla luce o ai raggi solari
- Resistente all'acqua di piscina e di mare, e idrorepellente
- Lavabile a 40°C (104°F)
- Resistenza alla luce: 7-8
- Resistenza al pilling: 5
- Test Martindale: 12000

SUNBRELLA® SOFT



- 100% acrylic fabric
- Developed specifically for outdoor use
- Dyed in the mass, UV-resistant, does not discolour in the light and sun
- Swimming pool and sea water resistant and repellent
- Washable at 30°C (86°F)
- Light-fastness: 7-8
- Pilling resistance: > 13,5
- Martindale: 12000

- Weefsel 100% acryl
- Specifiek ontwikkeld voor gebruik buiten
- In de massa gekleurd, uv-bestendig, verkleurt niet onder de invloed van het licht en de zon
- Waterafstotend en bestand tegen water van zwembaden en zeewater
- Wasbaar op 30°C (86°F)
- Lichtechtheid: klasse 7-8
- Pilling: > 13,5
- Martindale: 12000

- Tissu 100% acrylique
- Développé spécifiquement pour un usage en extérieur
- Teinte dans la masse, résistant aux UV, ne se décolore pas sous l'action de la lumière et du soleil
- Résistant et hydrophobe à l'eau de piscine et de mer
- Lavable à 30°C (86°F)
- Tenue à la lumière: 7-8
- Resistance boulochage: > 13,5
- Martindale: 12000

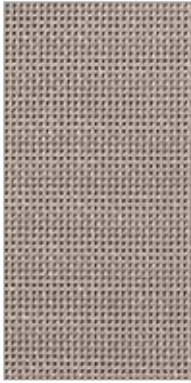
- Stoff 100 % Acryl
- Speziell für die Verwendung im Außenbereich entwickelt
- Spinndüsengefärbt, UV-beständig
- Wasserabstoßend und Chlor- und Salzwasserbeständig
- Waschbar bei 30°C (86°F)
- Lichtechtheit: 7-8
- Pillingeffekt: > 13,5
- Scheuerfestigkeit (Martindale): 12000

- Tejido 100% acrílico
- Desarrollado específicamente para su uso en exteriores
- Teñido en masa, resistente a los rayos UV, no se decolora por efecto de la luz y del sol
- Resistente e hidrófugo al agua de piscina y de mar
- Lavable a 30°C (86°F)
- Comportamiento a la luz: 7-8
- Resistencia a pilling: > 13,5
- Martindale: 12000

- Tessuto acrilico al 100%
- Sviluppato appositamente per l'impiego in ambienti esterni
- Colorato nell'impasto, resistente agli UV, non scolora se esposto alla luce o ai raggi solari
- Resistente all'acqua di piscina e di mare, e idrorepellente
- Lavabile a 30°C (86°F)
- Resistenza alla luce: 7-8
- Resistenza al pilling: > 13,5
- Test Martindale: 12000

BATYLINE® (FINISHING)

BATYLINE®



- Fibre dyed in the mass, UV-resistant, does not discolour in the light and sun
- Swimming pool and sea water resistant and repellent
- UV tested 2000 h exposure ISO 105-B02
- High stability with a traction resistance of 2400/2400 N/5 cm (EN ISO 1421)
- Extreme temperatures of use -30°C (-22°F) to +70°C (158°F)
- Easy to clean and maintain, for specific maintenance, woven & textile cleaner (see Manutti care line)
- For outdoor and indoor use
- Each item of furniture is assembled by hand
- Toxin-free, ecological, 100% recyclable

- In de massa gekleurde vezel, uv-bestendig, verkleurt niet onder de invloed van het licht en de zon
- Waterafstotend en bestand tegen water van zwembaden en zeewater
- Beproefd door 2000 uur blootstelling volgens ISO 105-B02
- hoge stabiliteit met een trekweerstand van 2400/2400 N/5 cm (EN ISO 1421)
- Extreme gebruikstemperaturen -30°C (-22°F) tot +70°C (158°F)
- Gemakkelijke reiniging en onderhoud, voor een specifiek onderhoud, wovon & textile cleaner (zie manutti care line)
- Voor gebruik buiten en binnen
- Elk meubelstuk wordt met de hand geassembleerd
- Zonder toxines, milieuvriendelijk, 100% recycleerbaar

- Fibre colorée dans la masse, résistante aux UV, ne se décolore pas sous l'action de la lumière et du soleil
- Résistante et hydrophobe à l'eau de piscine et de mer
- Testé uv 2000h d'exposition ISO 105-B02
- Haute stabilité avec une résistance à la traction 240/240 daN/5cm (EN ISO 1421)
- Températures extrêmes d'utilisation -30°C (-22°F) jusqu'à +70°C (158°F)
- Nettoyage et entretien facile, pour un entretien spécifique, woven & textile cleaner (voir manutti care line)
- Pour une utilisation en extérieur et intérieur
- Chaque mobilier est assemblé manuellement
- Sans toxines, écologique, 100% recyclable

- Durchgefärbte Faser, UV-beständig
- Wasserabstoßend und Chlor- und Salzwasserbeständig
- UV-Test (Bewitterung 2000 h - ISO 105-B02)
- Hohe Widerstandsfähigkeit mit einer Zugfestigkeit von 240/240 daN/5 cm (EN ISO 1421)
- Extreme Einsatztemperaturen -30°C (-22°F) bis +70°C (158°F)
- Einfache Reinigung und Pflege; für die spezielle Pflege wovon & textile cleaner (siehe Manutti Pflegeproduktreihe)
- Für die Verwendung im Außen- und Innenbereich
- Jedes Möbelstück wird von Hand gefertigt
- Toxinfrei, ökologisch, 100 % recyclingfähig

- Fibra teñida en masa, resistente a los rayos UV, no se decolora por efecto de la luz y del sol
- Resistente e hidrófuga al agua de piscina y de mar
- Sometida a pruebas UV 2.000 h de exposición ISO 105-B02
- Alta estabilidad con una resistencia a la tracción de 2400/2400 N/5 cm (EN ISO 1421)
- Temperaturas máximas de utilización -30°C (-22°F) hasta +70°C (158°F)
- Fácil limpieza y mantenimiento, para un mantenimiento específico, limpiador textil (consulte la línea de cuidado Manutti)
- Utilizable al aire libre y en interiores
- Cada pieza se monta manualmente
- Sin toxinas, ecológica, 100% reciclable

- Fibra colorata nell'impasto, resistente agli UV, non scolora se esposta alla luce o ai raggi solari
- Resistente all'acqua di piscina e di mare, e idrorepellente
- Testata secondo la norma ISO 105-B02 con 2000 ore di esposizione agli UV
- Alta stabilità con una resistenza alla trazione di 240/240 daN/5cm (EN ISO 1421)
- Temperature minime e massime di utilizzo tra -30°C (-22°F) e +70°C (158°F)
- Facile pulizia e manutenzione, per una manutenzione specifica usare il woven & textile cleaner (vedere manutti care line)
- Per un utilizzo in ambienti esterni ed interni
- Ogni mobile viene assemblato a mano
- Senza tossine, ecologico, riciclabile al 100%

WICKER (FINISHING)

FIBRE



THE FIBRES

- A synthetic fibre (HDPE), high quality thermoplastic fibre
- Resistant to great variations in temperature, even extreme, from -25°C (-13°F) to +70°C (158°F)
- Fibre dyed in the mass, UV-resistant, does not discolour in the light and sun
- Swimming pool and sea water resistant and repellent
- UV tested 3500 h of exposure DIN 53387 Xenon Arc radiation
- High stability with traction resistance >20 MPA (ISO527)
- Easy to clean and maintain, for specific maintenance, woven & textile cleaner (see Manutti care line)
- For outdoor and indoor use
- Different finishes available depending on collections
- Each item of furniture is assembled by hand
- Toxin-free, ecological, 100% recyclable

VEZELS

- Een synthetische thermoplastische vezel (HDPE) van uitstekende kwaliteit
- Bestand tegen grote temperatuurschommelingen, zelfs extreme van -25°C (-13°F) tot +70°C (158°F)
- In de massa gekleurde vezel, uv-bestendig, verkleurt niet onder de invloed van het licht en de zon
- Waterafstotend en bestand tegen water van zwembaden en zeewater
- Beproefde uv-weerstand bij een blootstelling van 3500 uur DIN 53387 Xenon Arc radiation (straling xenon-lichtboog)
- Hoge stabiliteit met een trekweerstand > 20 MPa (ISO527)
- Gemakkelijke reiniging en onderhoud, voor een specifiek onderhoud, wovon & textile cleaner (zie manutti care line)
- Voor gebruik buiten en binnen
- Verschillende afwerkingen verkrijgbaar naargelang van de collectie
- Elk meubelstuk is met de hand gevlochten
- Zonder toxines, milieuvriendelijk, 100% recycleerbaar

FIBRE

- Une fibre synthétique (hdpe), fibre thermoplastique de haute qualité
- Résistante aux grandes variations de température même extrême de -25°C (-13°F) à +70°C (158°F)
- Fibre coloré dans la masse, résistante aux UV, ne se décolore pas sous l'action de la lumière et du soleil
- Résistante et hydrophobe à l'eau de piscine et de mer
- Testé uv 3500 h d'exposition DIN 53387 Xenon Arc radiation
- Haute stabilité avec une résistance à la traction > 20 MPA (ISO527)
- Nettoyage et entretien facile, pour un entretien spécifique, woven & textile cleaner (voir manutti care line)
- Pour une utilisation en extérieur et intérieur
- Différentes finitions disponibles selon les collections
- Chaque mobilier est tressé à la main
- Sans toxines, écologique, 100% recyclable

FASERN

- Hochqualitative thermoplastische Synthetikfaser (HDPE)
- Beständig selbst bei extremen Temperaturschwankungen von -25°C (-13°F) bis +70°C (158°F)
- Durchgefärbte Faser, UV-beständig
- Wasserabstoßend und Chlor- und Salzwasserbeständig
- UV-Test (3500 h Bewitterung DIN 53387 Bestrahlung mit Xenon-Bogenlampe)
- Hohe Stabilität mit Zugfestigkeit > 20 MPA (ISO 527)
- Einfache Reinigung und Pflege; für die spezielle Pflege wovon & textile cleaner (siehe Manutti Pflegeproduktreihe)
- Für die Verwendung im Außen- und Innenbereich
- Unterschiedliches Oberflächenfinish je nach Kollektion
- Jedes Möbelstück ist von Hand geflochten
- Toxinfrei, ökologisch, 100 % recyclingfähig

LAS FIBRAS

- Fibra sintética (HDPE), fibra termoplástica de alta calidad
- Resistente a grandes oscilaciones térmicas, incluso extremas de -25°C (-13°F) a +70°C (158°F)
- Fibra teñida en masa, resistente a los rayos UV, no se decolora por efecto de la luz y del sol
- Resistente e hidrófuga al agua de piscina y de mar
- Sometida a pruebas UV 3500 h de exposición DIN 53387 radiación con arco de xenon
- Alta estabilidad con resistencia a la tracción >20 MPA (ISO527)
- Fácil limpieza y mantenimiento, para un mantenimiento específico, limpiador textil (consulte la línea de cuidado Manutti)
- Utilizable al aire libre y en interiores
- Distintos acabados disponibles en función de las colecciones
- Todas las piezas se tejen a mano
- Sin toxinas, ecológica, 100% reciclable

VETRO

- Una fibra sintetica (hdpe), fibra termoplastica di alta qualità
- Resistente agli elevati sbalzi di temperatura, addirittura da -25°C (-13°F) fino a +70°C (158°F)
- Fibra colorata nell'impasto, resistente agli UV, non scolora se esposta alla luce o ai raggi solari
- Resistente all'acqua di piscina e di mare, e idrorepellente
- Testata con 3500 ore di esposizione agli UV con il test lampada ad arco allo xeno DIN 53387
- Alta stabilità con resistenza alla trazione > 20 MPA (ISO527)
- Facile pulizia e manutenzione, per una manutenzione specifica usare il woven & textile cleaner (vedere manutti care line)
- Per un utilizzo in ambienti esterni ed interni
- Diverse finiture disponibili in base alle collezioni
- Ogni mobile è intrecciato a mano
- Senza tossine, ecologico, riciclabile al 100%